

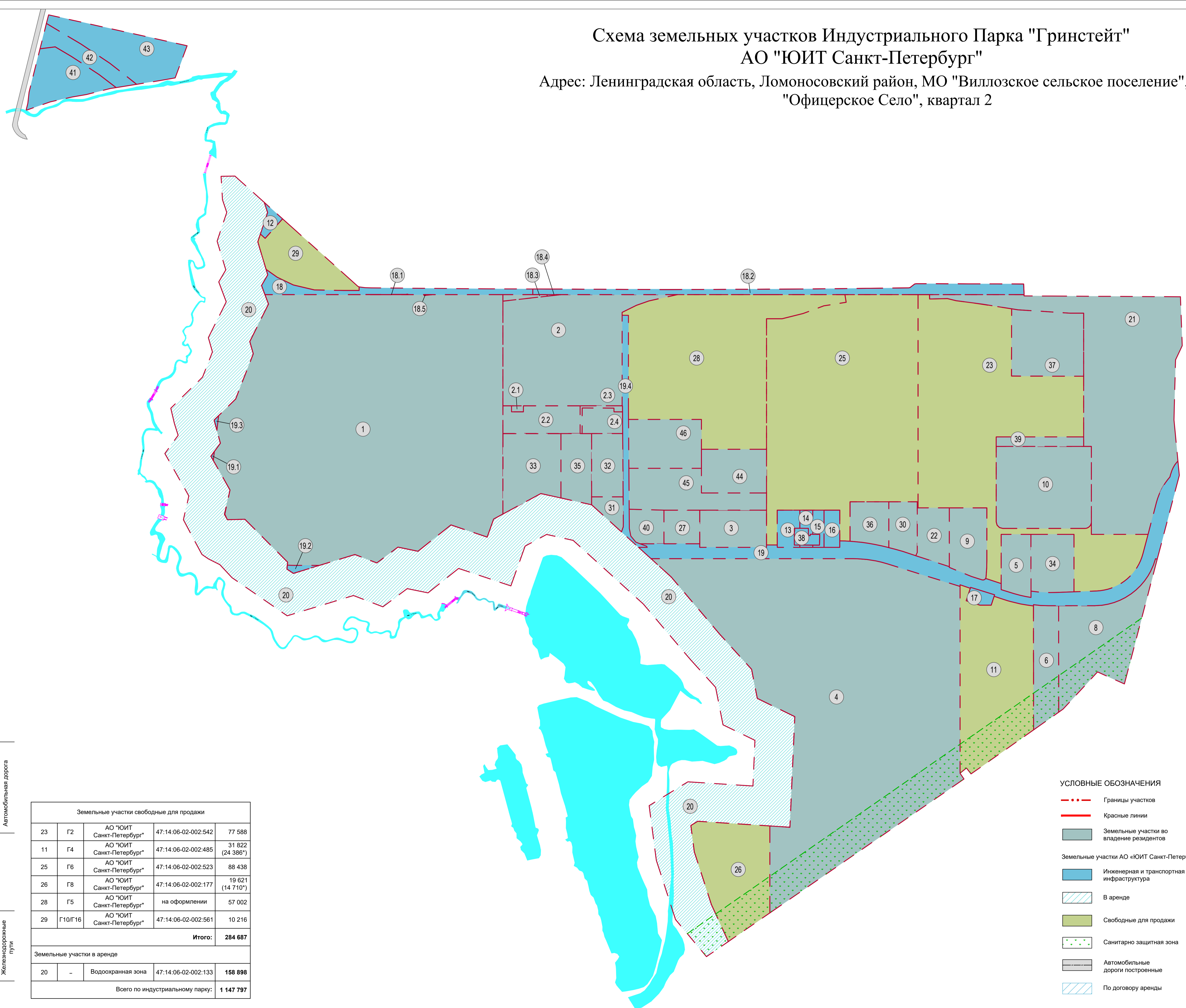
Схема земельных участков Индустриального Парка "Гринстейт" АО "ЮИТ Санкт-Петербург"

Адрес: Ленинградская область, Ломоносовский район, МО "Виллозское сельское поселение",
"Офицерское Село", квартал 2

ЭКСПЛИКАЦИЯ ЗЕМЕЛЬНЫХ УЧАСТКОВ				
Номер на плане	Участок	Наименование собственника	Кадастровый номер	Площадь участка, м²
Земельные участки во владении резидентов				
1 18.1 18.3	Г1 Г10/Г16 Г5	ООО "Горго"	47:14:06-02-002:356 47:14:06-02-002:354 47:14:06-02-002:351	188 641 25 500
2 2.1 2.2 2.3 2.4	Г5 Г5 Г5 Г5	ООО "СТГТ"	47:14:06-02-002:314 47:14:06-02-002:352 47:14:06-02-002:445 47:14:06-02-002:501 47:14:06-02-002:502	37 889 200 5 833 498 2 826
3 27 40	Г9 Г11 Г5	ООО "Понсе Центр"	47:14:06-02-002:176 47:14:06-02-002:477 47:14:06-02-002:557	6 991 3 384 3 200
4	Г3	ООО "ПИТ-ПРОДУКТ"	47:14:06-02-002:179	165 916
5	Г2	Жук О.Ю., ИП Антонов А.М.	47:14:06-02-002:256	5 000
6	Г4/Г7	ООО "Дермосил"	47:14:06-02-002:248	8 183
8	Г7	ООО "ТРИЭР-СПБ"	47:14:06-02-002:249	18 805
9	Г2	ООО «ИТ-групп», Андреев В.М., Мурдасов А.В.	47:14:06-02-002:365	7 040
10 39	Г2 Г2	ООО "ЭС ЭМ СИ Пневматик"	47:14:06-02-002:420 47:14:06-02-002:539	21 900 2 346
30	Г6	ООО "Лужская"	47:14:06-02-002:437	4 000
33	Г5	АО "Хакель"	47:14:06-02-002:479	11 000
34	Г2	ООО "Техноберинг"	47:14:06-02-002:482	7 000
35	Г5	ООО "ГлавАвтоснаб"	47:14:06-02-002:493	5 845
36	Г6	ООО "Вертек"	47:14:06-02-002:491	4 580
21	Г2	ООО "СЕВЗАГМЕТАЛЛ"	47:14:06-02-002:573	62 356
22	Г2	ООО "Орлан"	47:14:06-02-002:521	4 823
37	Г2	ООО "Новая Компания"	47:14:06-02-002:541	13 090
31	Г2	ООО "Сотекс"	47:14:06-02-002:563	1 962
32	Г2	ИП Кузнецов	47:14:06-02-002:564	5 561
44	Г5	ООО "Физиктехника"	47:14:06-02-002:599	8 000
45	Г5	ООО "Эконива"	47:14:06-02-002:598	11 614
46	Г5	Рекунова Т.А.	на оформлении	10 000
Итого:				629 008
Земельные участки АО "ЮИТ Санкт-Петербург"				
Инженерная инфраструктура Индустриального парка				
12	Г10/Г16	АО "ЮИТ Санкт-Петербург"	47:14:06-02-002:425	940
13	Г12	АО "ЮИТ Санкт-Петербург"	47:14:06-02-002:587	2 106
14	Г13	АО "ЮИТ Санкт-Петербург"	47:14:06-02-002:588	824
15	Г14	АО "ЮИТ Санкт-Петербург"	47:14:06-02-002:589	970
38	Г12/Г13/ Г14	АО "ЮИТ Санкт-Петербург"	47:14:06-02-002:590	998
16	Г15	АО "ЮИТ Санкт-Петербург"	47:14:06-02-002:168	1 648
17	Г4	АО "ЮИТ Санкт-Петербург"	47:14:06-02-002:429	956
19	Г17/1 Г17/2	АО "ЮИТ Санкт-Петербург"	47:14:06-02-002:566	23 686
19.1	Г1	АО "ЮИТ Санкт-Петербург"	47:14:06-02-002:357	37
19.2	Г1	АО "ЮИТ Санкт-Петербург"	47:14:06-02-002:358	398
19.3	Г1	АО "ЮИТ Санкт-Петербург"	47:14:06-02-002:359	81
19.4	Г5	АО "ЮИТ Санкт-Петербург"	47:14:06-02-002:449	3 970
41 42 43	666	АО "ЮИТ Санкт-Петербург"	47:14:0603001:9330 47:14:0603001:9331 47:14:0603001:9329	8 362 4 497 12 151
Итого:				61 624
Земельные участки под железнодорожные пути				
18	Г10/Г16	АО "ЮИТ Санкт-Петербург"	47:14:06-02-002:562	5 365
18.2	Г10/Г16	АО "ЮИТ Санкт-Петербург"	47:14:06-02-002:241	9 377
18.4	Г5	АО "ЮИТ Санкт-Петербург"	47:14:06-02-002:350	29
15.5	Г1	АО "ЮИТ Санкт-Петербург"	47:14:06-02-002:360	9
Итого:				14 780

Земельные участки свободные для продажи				
23	Г2	АО "ЮИТ Санкт-Петербург"	47:14:06-02-002:542	77 588
11	Г4	АО "ЮИТ Санкт-Петербург"	47:14:06-02-002:485	31 822 (24 386*)
25	Г6	АО "ЮИТ Санкт-Петербург"	47:14:06-02-002:523	88 438
26	Г8	АО "ЮИТ Санкт-Петербург"	47:14:06-02-002:177	19 621 (14 710*)
28	Г5	АО "ЮИТ Санкт-Петербург"	на оформлении	57 002
29	Г10/Г16	АО "ЮИТ Санкт-Петербург"	47:14:06-02-002:561	10 216
Итого:				284 687
Земельные участки в аренде				
20	-	Водоохранная зона	47:14:06-02-002:133	158 898
Всего по индустриальному парку:				1 147 797

* - площадь земельного участка без учета санитарно-защитной зоны



- УСЛОВНЫЕ ОБОЗНАЧЕНИЯ**
- - - Границы участков
 - Красные линии
 - Земельные участки во владении резидентов
 - Земельные участки АО «ЮИТ Санкт-Петербург»
 - Инженерная и транспортная инфраструктура
 - В аренде
 - Свободные для продажи
 - Санитарно защитная зона
 - Автомобильные дороги построенные
 - По договору аренды